

# ERICH SCHMIDT

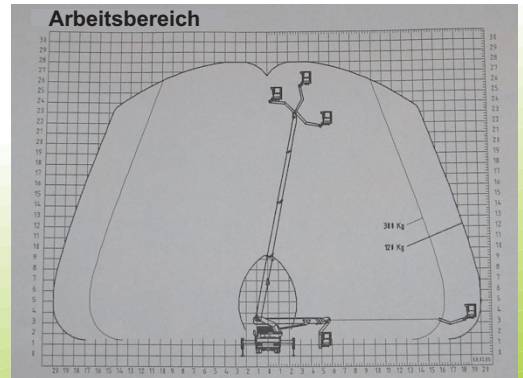
## Malerei - Gerüstbau Arbeitsbühnen

### L 28-75 D

### LKW-Arbeitsbühne

#### Technische Daten:

Arbeitshöhe:	28,00 m
Reichweite seitl.:	20,00 m
Plattformgröße:	1,62 m x 0,82 m
Tragfähigkeit:	300 kg
Fahrzeuginnenlänge:	6,85 m
Fahrzeuginnenbreite:	2,54 m
Fahrzeuginnenhöhe:	3,40 m
Eigengewicht:	7490 kg
Antrieb:	Fahrzeugmotor Diesel
Sonstiges:	drehbarer Arbeitskorb 2x90° hydraulischer Korbarm 175°



#### Typ-Bezeichnungen

**L 28-75 D**

Geräte-TYP	Arbeitshöhe in m	Reichweite in m	Ausstattung
S= Scheibnbühne			E= Elektroantrieb
L=LKW-Bühne			D= Dieselantrieb
A= Anhängerbühne			B= Bergantrieb
GT= Gelenkbühne			A= Antriebsart
T= Teleskopbühne			S= Stützen
K= Kette			J= Horizontalkorbarm (Jip)
Z= Sonderrolle			
I= Indoor			



Anfahrzeiten sind Einsatzzeiten. Betriebsstoffe für Generatoren werden gesondert berechnet.  
Preise für Kurzeinsätze, Langzeitmiete, Miete mit Bediener und Kostenanteil für An- und Abtransport auf Anfrage.

91249 Weigendorf / Högen - Am Rainfeld 7  
Tel.: 09663/356 Fax: 2364

[www.maler-e-schmidt.de](http://www.maler-e-schmidt.de) - [www.schmidt-lift.de](http://www.schmidt-lift.de)